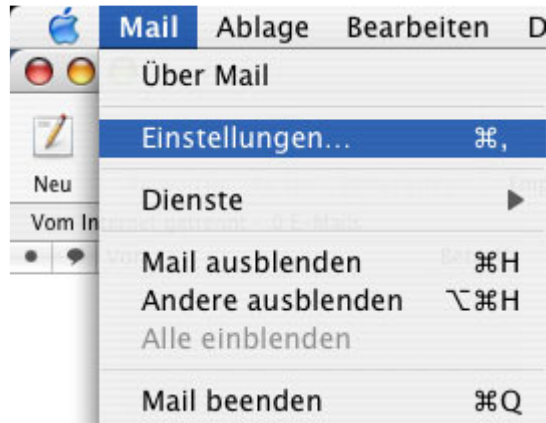


## Mail 1.3



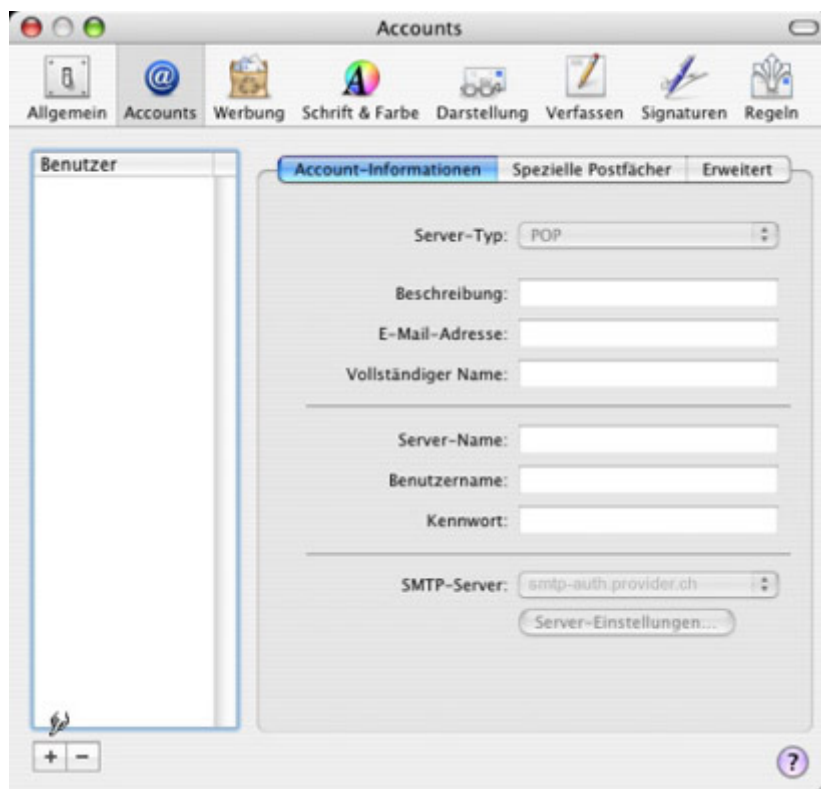
### Schritt 1:

Gehen Sie bitte auf "Mail" und klicken Sie anschließend auf "Einstellungen".



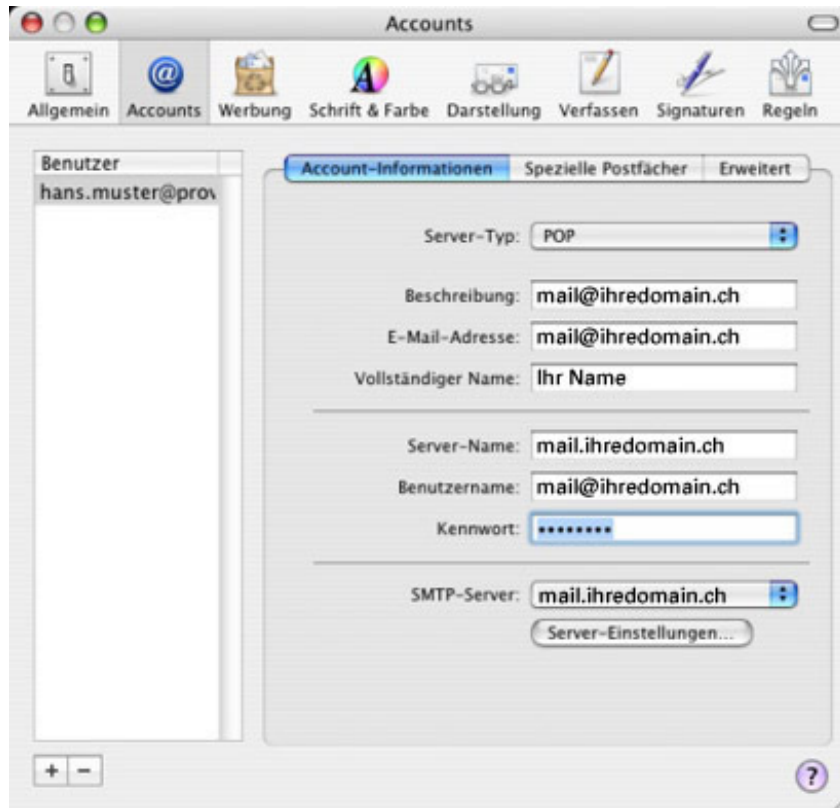
### Schritt 2:

Wählen Sie das Menu Accounts aus. Klicken Sie anschließend auf das Pluszeichen (unten links), um ein neues Konto zu erstellen.



### Schritt 3:

Tragen Sie unter Vollständiger Name Ihren Namen so ein, wie er beim Empfänger angezeigt werden soll. Tragen Sie Ihren Benutzernamen und Posteingangsserver ein.



### Schritt 4:

Klicken Sie auf **Server-Einstellungen**.

Kontrollieren Sie die unten abgebildeten Daten. Klicken Sie auf **OK**.

